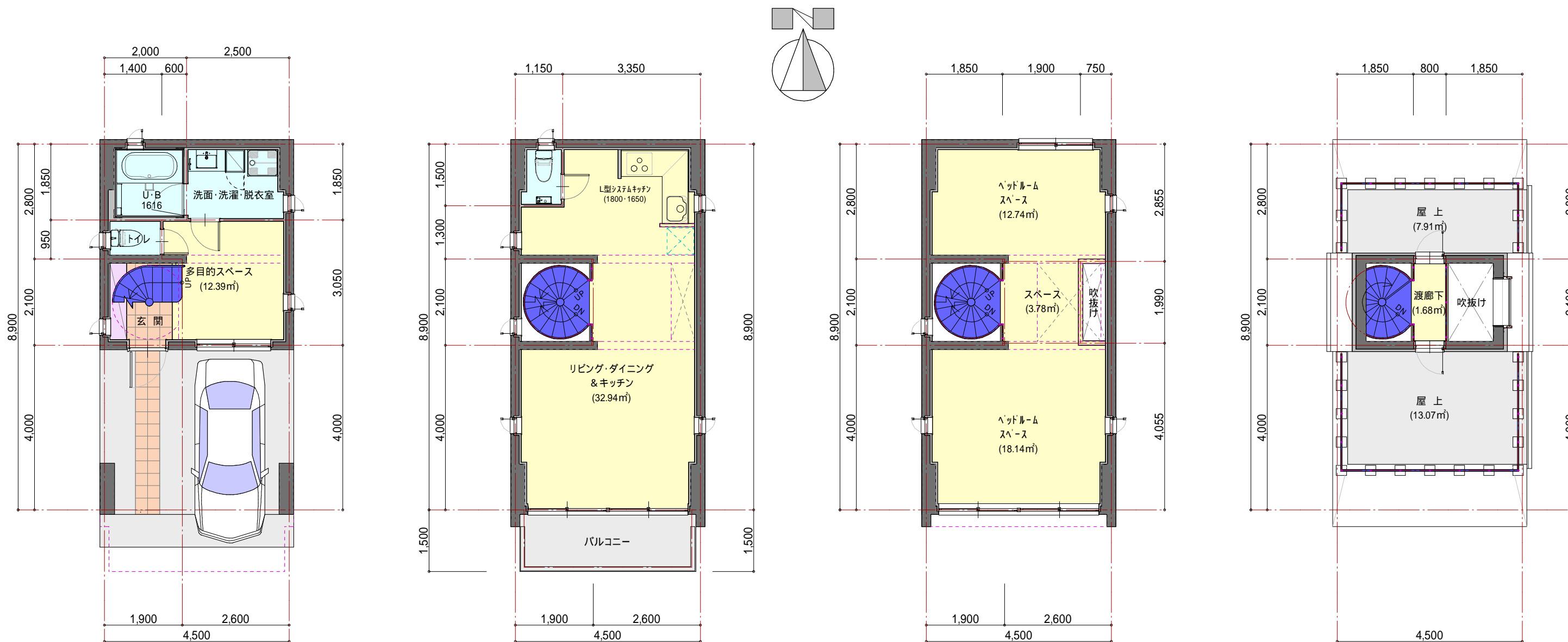


4.5 × 8.9 B案 (駐車場付 2階LDK)



1階平面図 S=1/100

敷地面積: 42.19m²
 建築面積: 42.19m²
 延床面積: 119.64m²
 1階床面積: 40.05m²
 法定床面積: 22.05m²
 施工床面積: 40.05m²
 施工延床面積: 125.35m² (37.92坪)

2階平面図 S=1/100

2階床面積: 38.52m²
 法定床面積: 38.52m²
 施工床面積: 44.23m²

3階平面図 S=1/100

3階床面積: 37.03m²
 法定床面積: 37.03m²
 施工床面積: 37.03m²

R階平面図 S=1/100

R階床面積: 4.04m²
 施工床面積: 4.04m²