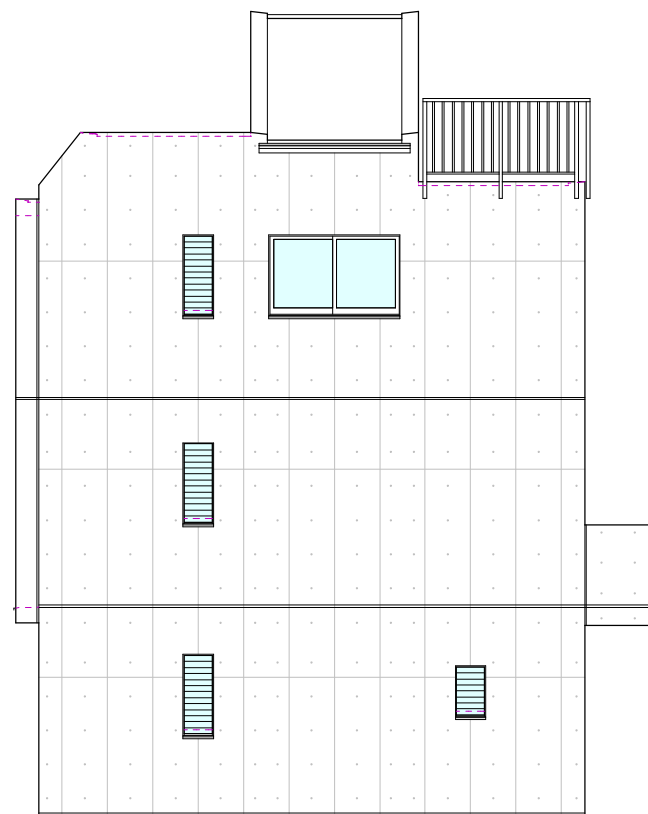
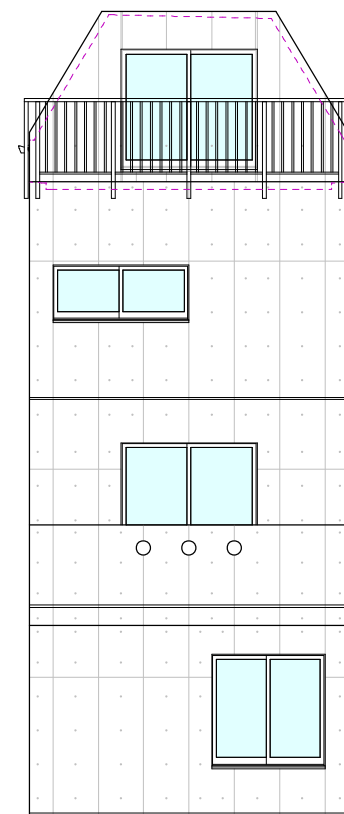


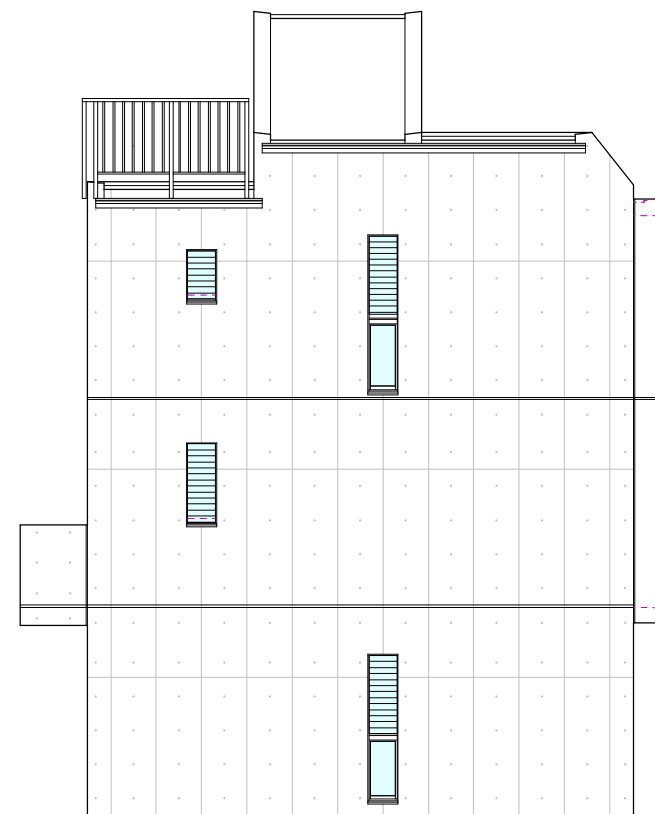
北(道路側)立面図 S=1/100



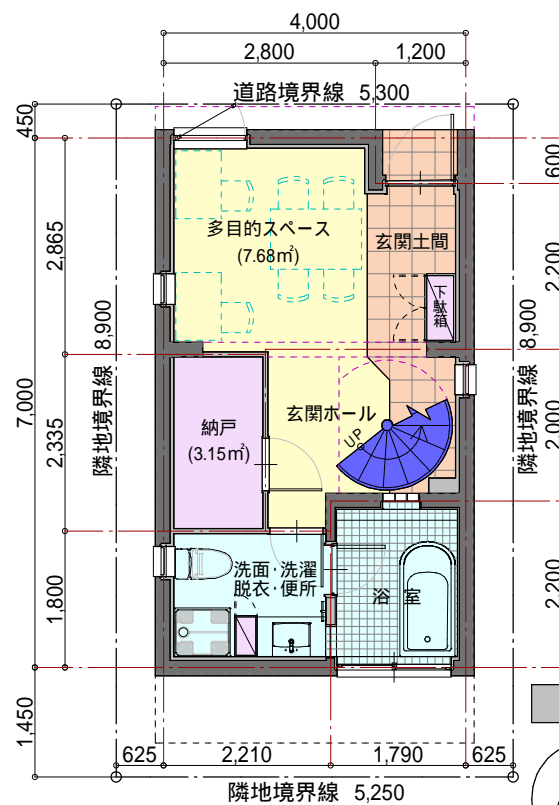
西立面図 S=1/100



南立面図 S=1/100

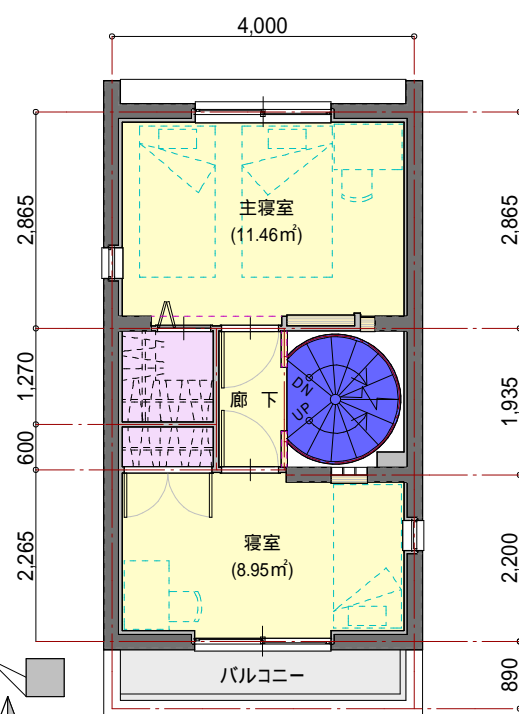


東立面図 S=1/100



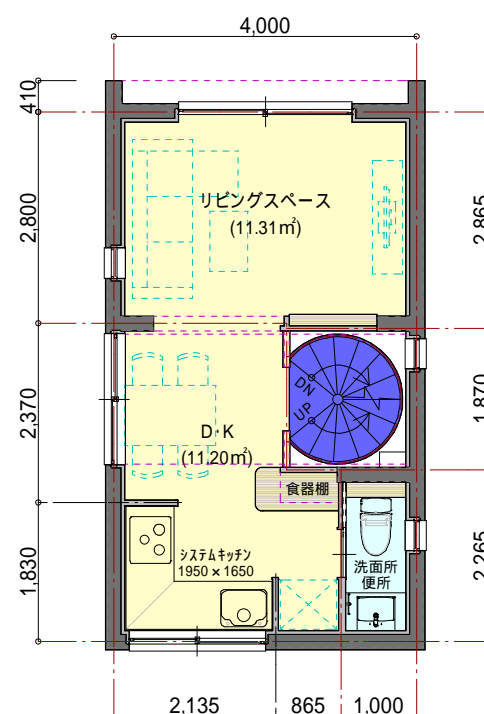
1階平面図 S=1/100

敷地面積: 46.72m² 1階床面積: 27.28m²
 建築面積: 28.00m² 施工床面積: 28.00m²
 延床面積: 83.48m² 施工延床面積: 87.76m² (26.5坪)



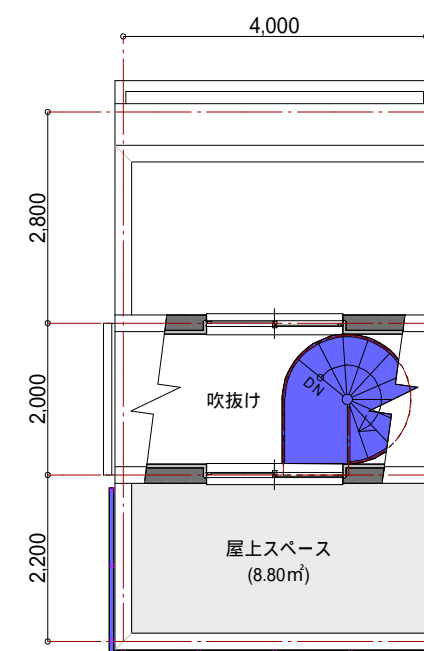
2階平面図 S=1/100

2階床面積: 26.79m²
 施工床面積: 30.35m²



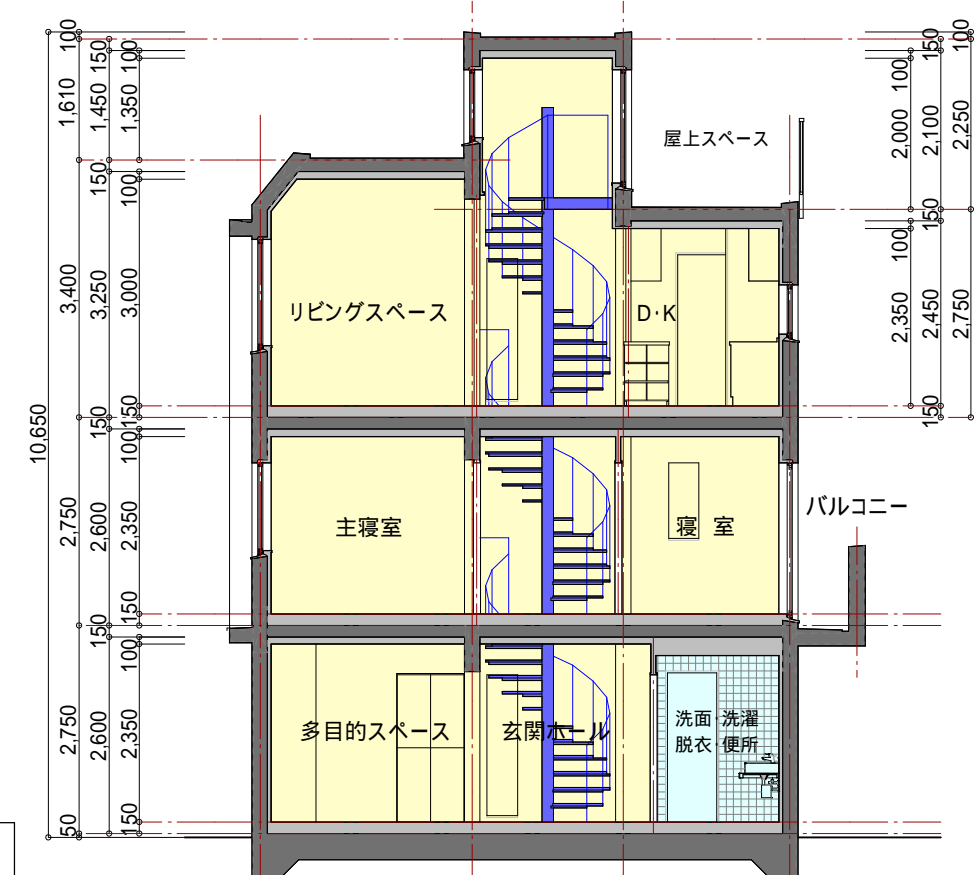
3階平面図 S=1/100

3階床面積: 26.90m²
 施工床面積: 26.90m²



R階平面図 S=1/100

R階床面積: 2.51m²
 施工床面積: 2.51m²



AA断面図 S=1/100